

# Terug-kom-avond

Grote buien in februari directe aanleiding

18 mei informatieavond

19 oktober terug-kom-avond



waterschap  
**vallei en  
veluwe**



# Acties informatieavond

Actie: Optimaliseren stuw De Zanden

Trekker: Waterschap

Status: Project automatisering stuwen Twello gereed, stuw De Zanden inmiddels goed afgesteld .



waterschap  
**vallei en  
veluwe**



# Acties informatieavond

Actie: Afwatering C-watergang naar Groote Wetering

Trekker: Waterschap

Status: Nu geen afvoer. Metingen zijn uitgevoerd, geen oplossing voor afvoer.



waterschap  
**vallei en  
veluwe**



# Acties informatieavond

Actie: Controleren of de duiker richting de Leigraaf Teuge open is

Trekker: Gemeente

Status: De duiker was inderdaad dicht en is inmiddels gangbaar gemaakt en in het onderhoudspakket gezet.



waterschap  
**vallei en  
veluwe**



# Acties informatieavond

Actie: Onderhoudsfrequentie watergang de Zanden aanpassen in beheercyclus

Trekker: Gemeente

Status: De onderhoudsfrequentie is in het beheerpakket gezet van 1x per 2 jaar naar 1x per jaar.



waterschap  
**vallei en  
veluwe**



# Acties informatieavond

Actie: Duiker paardenweitje opzoeken en gangbaar maken

Trekker: Provincie

Status: Duiker is terug gevonden en (wordt) gangbaar gemaakt



waterschap  
**vallei en  
veluwe**

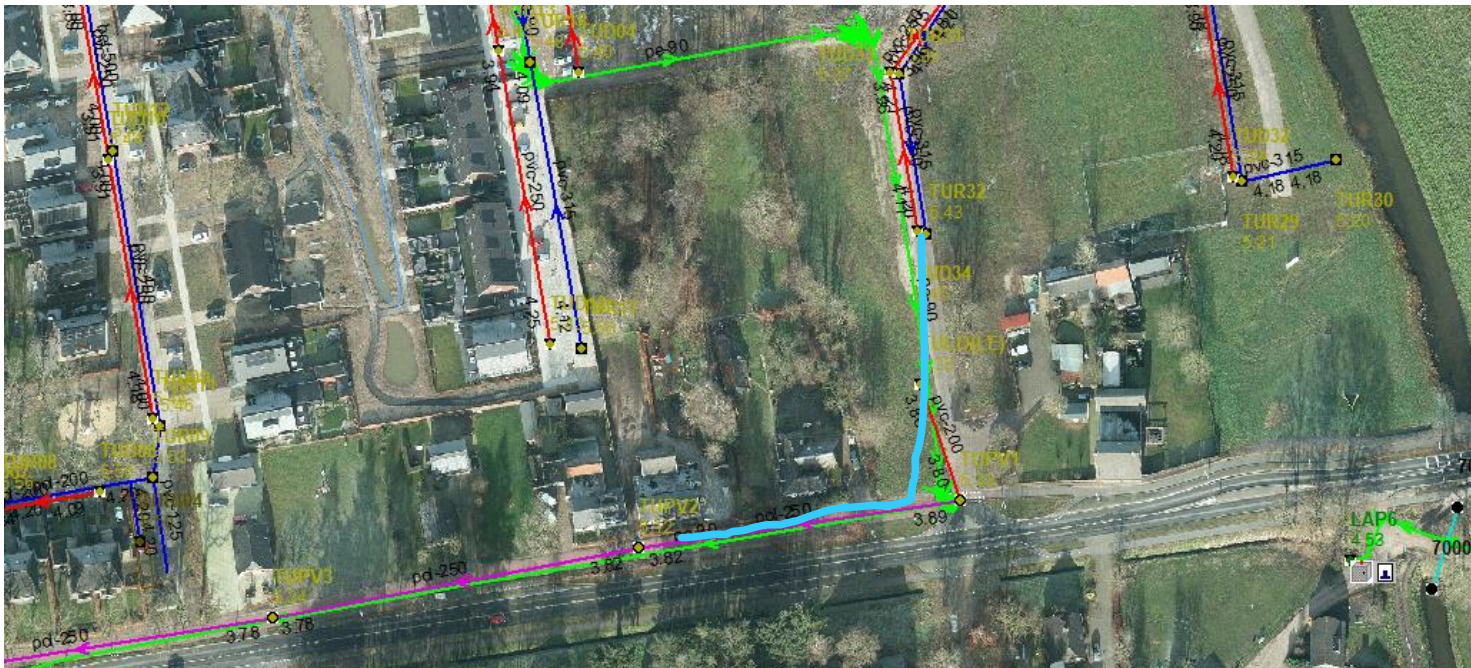


# Acties informatieavond

Actie: Water-op-straat en in woning Parallelweg

Trekker: Provincie

Status: De Firma Flierman is bezig met het aanleggen van een regenwaterriool wat het regenwaterriool in de parallelweg gaat verbinden met het regenwaterriool in de Fokkerstraat. Deze heeft een uitloop naar de Kromme Beek. Aanvullend wordt de groen zone door de gemeenten hol aangelegd / wadi.



waterschap  
**vallei en  
veluwe**



gemeente  
voorst

# Rekenresultaten extra leiding parallelweg Teuge



# Verschil tussen huidige situatie en plansituatie

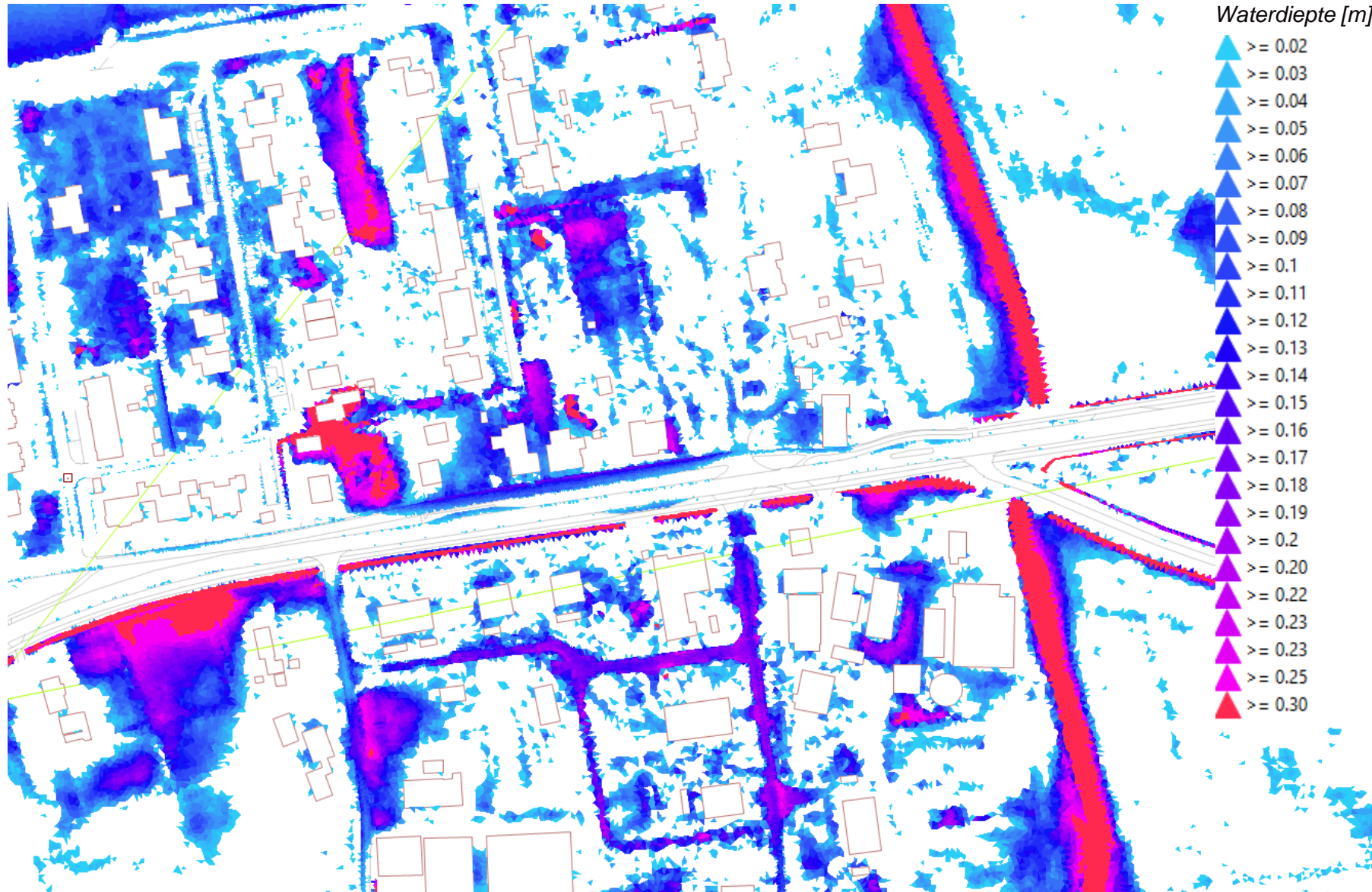


## Aandachtspunten modelresultaat:

- Het gebruikte model is enkele jaren geleden opgebouwd, daarom wijkt de huidige situatie op sommige punten af van de werkelijke situatie (zie hieronder)
- De Fokkerstraat is in het model nog niet aanwezig
- De wadi is in oppervlak verdubbeld
- Het muurtje ten zuiden van nieuwe ontwikkeling heeft een belangrijke rol in de afwatering, maar is nog niet aanwezig in de huidige situatie
- Sommige panden zijn nieuwer dan het gebruikte model, in het model is hier een 'kuil' aanwezig waardoor (veel) meer water rondom de panden wordt berekend dan er daadwerkelijk optreedt (dit betreft geel omcirkelde panden)

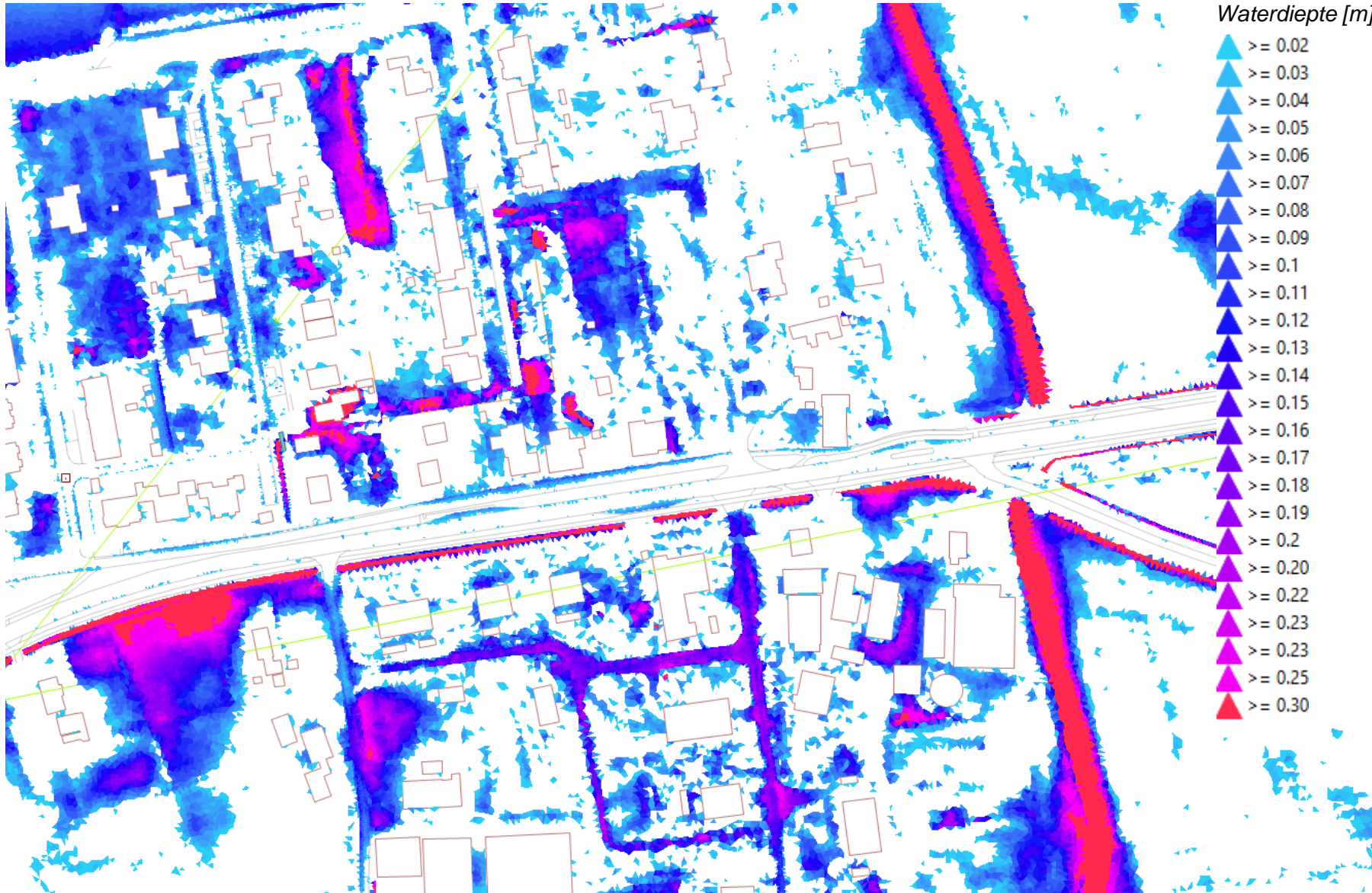
# Huidige situatie

# blokkbui 46 mm/uur



# Plansituatie

# blokkbui 46 mm/uur



## Getroffen maatregelen / aanpassingen t.o.v. 'huidige situatie':

- Aanbrengen scheidingsmuur
- HWA-riool in parallelweg in richting Fokkerstraat

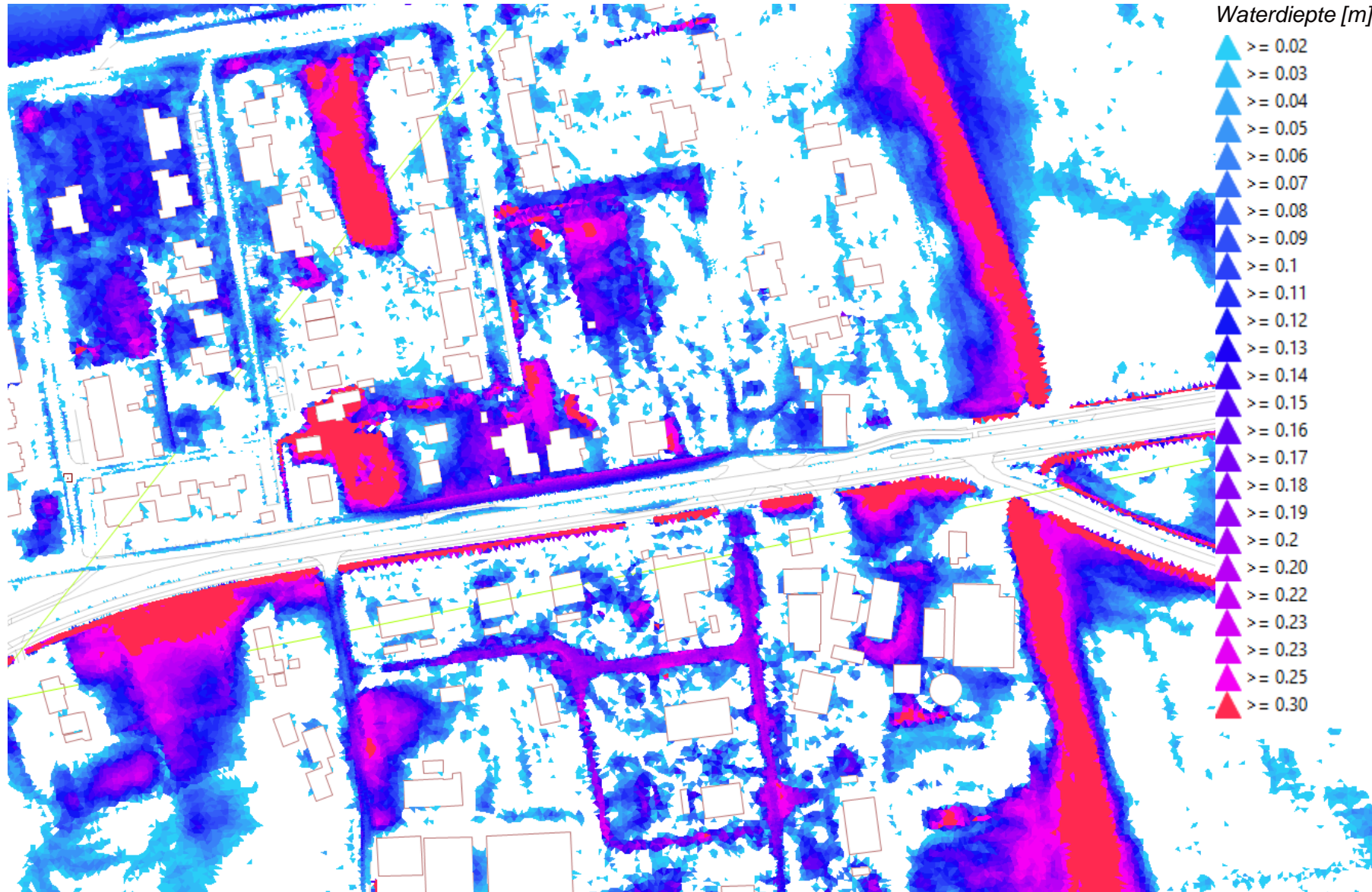
## Optioneel aanvullend

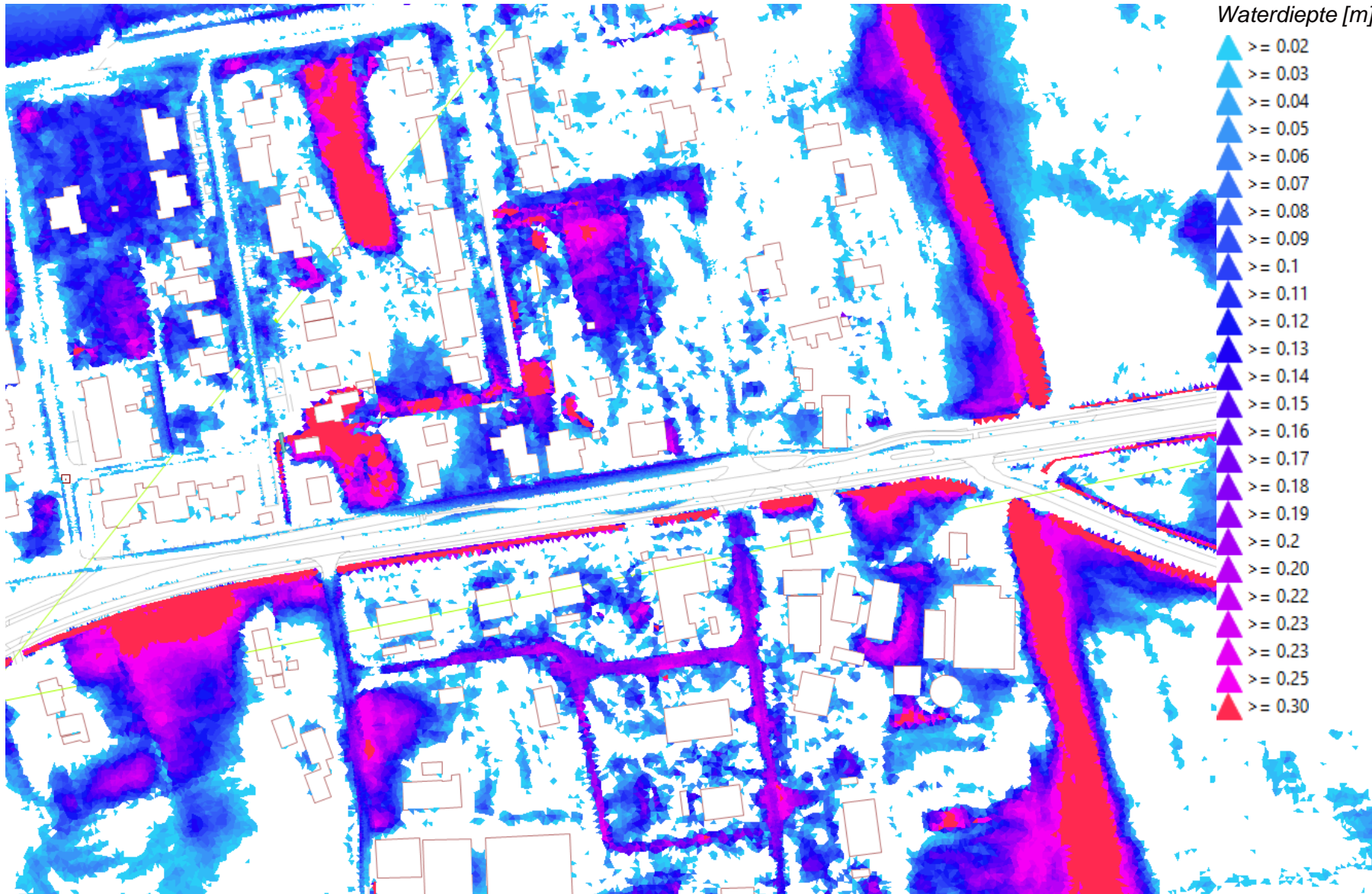
- Extra kolken t.h.v. knelpuntlocatie

Aanvullend (niet in modelberekening) gaat de gemeente een wadi aanleggen ten westen van de Fokkerstraat

# Huidige situatie

# blokkbui 74 mm/uur





Waterdiepte [m]:

- >= 0.02
- >= 0.03
- >= 0.04
- >= 0.05
- >= 0.06
- >= 0.07
- >= 0.08
- >= 0.09
- >= 0.1
- >= 0.11
- >= 0.12
- >= 0.13
- >= 0.14
- >= 0.15
- >= 0.16
- >= 0.17
- >= 0.18
- >= 0.19
- >= 0.2
- >= 0.20
- >= 0.22
- >= 0.23
- >= 0.25
- >= 0.30

**Getroffen maatregelen / aanpassingen t.o.v. 'huidige situatie':**

- Aanbrengen scheidingsmuur
- HWA-riool in parallelweg in richting Fokkerstraat

Optioneel aanvullend

- Extra kolken t.h.v. knelpuntlocatie

Aanvullend (niet in modelberekening) gaat de gemeente een wadi aanleggen ten westen van de Fokkerstraat

# Acties informatieavond

## **Zoeken naar plekken voor waterberging**

Als één ding duidelijk is geworden is dat we moeten leren leven met een grilligere natuur. Korte hevige regenval afgewisseld met lange perioden van droogte. Het devies van water afvoer moet gewijzigd worden in waterberging. Gezocht moet worden naar locaties en mogelijkheden om regenwater vast te houden zonder dat dit leidt tot overlast in de woningen en op doorgaande wegen.

Actie: voortdurend zoeken naar geschikte plekken en mogelijkheden voor waterberging  
Trekker: waterschap, provincie en gemeente maar zeker ook de particulieren.  
Status: afkoppelen Parmentierstraat staat op de agenda voor 2023.



waterschap  
**vallei en  
veluwe**

